

LES ACTIVITÉS

de la Cité des Métiers de Liège

MON
MÉTIER
DEMAIN

OSER,
TROUVER,
AVANCER.
C'EST
PLUS FACILE
AVEC MITI.

Miti

WEBINAIRE

REMAN
besoin de toi!

LES MÉTIERS DE LA CONSTRUCTION
La gestion et la réalisation d'un chantier en tant que:
Gestionnaire de chantier, maçon et couvreur

24 NOVEMBRE
14H-16H

«émétiers!»

ORIENT' ACTIONS

MON AVENIR EN 3D

« Comment aider
mon ado à s'orienter ? »
Un atelier des
Cités des Métiers
de Wallonie



PREMIERE REFLEXION SUR MON
PROJET PROFESSIONNEL

LES MÉTIERS DE LA DÉFENSE
SÉANCE D'INFORMATION

À HUY
Tous les 1er
dimanches du mois
de 10h à 16h

À HUY
Tous les 2e
mercredis du mois
de 13h30 à 16h

À LIÈGE
Tous les 3e
dimanches du mois
de 10h30 à 16h

Information obligatoire : infos

agenda

SÉANCE D'INFORMATION GÉNÉRALE :
CRÉATION D'ACTIVITÉ

3 MAI
13h30-15h30

ATELIER COLLECTIF

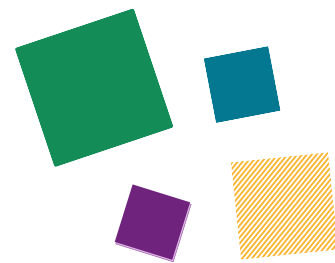
04/230.00.02
info@cmliège.be

Square des
Conduites d
4020 Liège

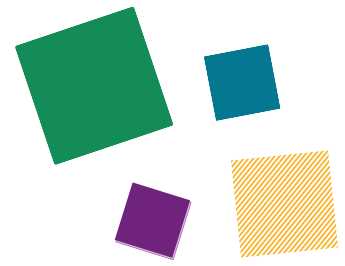
LES MÉTIERS
VONT À L'ÉCOLE

VISITE DE CHANTIER:
LA CITÉ ADMINISTRATIVE
DÉCOUVERTE DES MÉTIERS DE : CHAUFFAGISTE
ÉLECTRICIEN.NE, COFFREUR

Sommaire



- 1 COMMENT AIDER MON ADO À S'ORIENTER
- 2 CONSEIL INDIVIDUEL EN CRÉATION D 'ACTIVITÉ
- 3 CONSEIL INDIVIDUEL EN FORMATION-ÉTUDES
- 4 CONSEIL INDIVIDUEL EN ORIENTATION
- 5 DÉCOUVRIR LES ÉTAPES DE L'ORIENTATION
- 6 DÉCOUVRIR L'OFFRE DE SERVICE CDMLIEGE
- 7 EN PHASE AVEC MON FUTUR MÉTIER
- 8 JOB EXPEDITIONS
- 9 MIEUX SE CONNAÎTRE POUR CHOISIR SES ÉTUDES
- 10 MITI, LA PLATEFORME DE CONSEIL EN LIGNE
- 11 MON MÉTIER DEMAIN
- 12 MVAE ATELIER 1 : MIEUX SE CONNAÎTRE POUR OUVRIR LES POSSIBLES
- 13 MVAE ATELIER 2 : MES CRITÈRES DE CHOIX, MES SECTEURS ET LES MÉTIERS
- 14 MVAE ATELIER 3 : PRENDRE CONTACT AVEC LE MONDE DE L'ENTREPRISE
- 15 ORIENT' ACTIONS
- 16 PREMIÈRE RÉFLEXION SUR LE PROJET PROFESSIONNEL



17	QUESTION D'ORIENTATION
18	SÉANCE D'INFORMATION "TRAVAILLER À LA DÉFENSE"
19	TEST D'ORIENTATION EN LIGNE : LE VRAI DU FAUX
20	VALIDATION DES COMPÉTENCES - SÉANCE D'INFORMATION
21	SEANCE D'INFORMATION SUR LA CREATION D'ACTIVITE
22	« TROUVER UN STAGE OU UN JOB D'ETUDIANT
23	PRET A L'EMPLOI ? VENEZ PASSER VOTRE PROJET METIER AU CRASH-TEST

*Toutes nos activités sont gratuites mais requièrent une inscription

M'ORIENTER TOUT AU LONG DE LA VIE



TRAVAILLER



S'ORIENTER



APPRENDRE



ENTREPRENDRE



www.cdmliege.be



Square des Conduites d'Eau 9, 4020 Liège

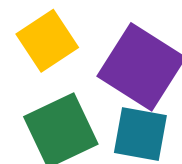


04/230.00.02



Comment aider mon ado à s'orienter ?

Type d'activité	ACTIVITÉ COLLECTIVE
Public concerné	Parents
Objectifs	Outiller les parents dans leur rôle d'appui à l'orientation de leurs adolescents.
Lieu - Durée	En ligne (Webinaire) - Durée : 1h30
Description	Introduction interactive sur l'orientation du 21 ^e siècle Présentation des influences dans le choix d'orientation Exercices sur les comportements décisionnels Echanges entre les participants Carnet d'exercices pour poursuivre la réflexion avec liens utiles Présentation de l'offre de service complémentaire
Modalités d'inscription Toutes nos activités sont gratuites !	Contactez-nous par email ou téléphone - www.cdmliege.be/contact Un conseiller vous guide vers l'activité qui vous convient !
Prérequis	Aucun
Partenaires organisateurs	Les Cités des Métiers de Wallonie
Demande d'informations	Pour plus d'information, prenez contact avec nous dans votre région (Liège, Huy, Verviers, Arlon) par téléphone ou par mail. Consultez www.cdmliege.be



Conseil individuel en création d'activité

Type d'activité	ENTRETIEN INDIVIDUEL (EN PRÉSENTIEL OU À DISTANCE)
Public concerné	Tout public intéressé par la création d'une activité (à titre complémentaire, à titre principal, en personne physique ou en société, économie classique ou économie sociale).
Objectifs	Sensibiliser et informer à la création d'entreprise
Lieu - Durée	En Cité / Carrefour des Métiers ou En ligne - Durée : 1 heure.
Description	<p>Si vous pensez créer votre entreprise, nous vous informons et vous conseillons dans vos premières démarches en fonction de votre profil, votre projet et vos besoins.</p> <p>Sensibilisation à la création d'entreprise et information sur la création d'entreprise en général :</p> <p>Étude du projet, démarches à effectuer, statut de l'indépendant, aide et financements, structures d'aide et d'accompagnement à la création d'entreprise, analyse de la demande et orientation du porteur de projet vers les différentes structures existantes (structures d'appui, guichets d'entreprises, organismes financiers, ...)</p>
Modalités d'inscription	En libre accès ou sur rdv Toutes nos activités sont gratuites !
Prérequis	Comprendre et parler le français
Demande d'informations	Pour plus d'information, prenez contact avec nous dans votre région (Liège, Huy, Verviers, Arlon) par téléphone ou par mail. Consultez www.cdmliege.be



Conseil individuel en formation - études

Type d'activité	ENTRETIEN INDIVIDUEL (EN PRÉSENTIEL OU À DISTANCE)
Public concerné	Tout public
Lieu - Durée	En Cité / Carrefour des Métiers ou En liane - Durée : 1 heure
Objectifs	Dégager des pistes pour trouver les études ou la/les formation(s) ou les plus appropriées au projet
Description	Entretien individuel. Ecoute et analyse du besoin et recherche de la/des formation(s) ou des études les plus appropriées au regard du projet et de la situation personnelle. Nous vous guidons pour identifier toutes les possibilités de formations qui vous conviennent et les démarches pour y accéder.
Modalités d'inscription Toutes nos activités sont gratuites !	En libre accès ou sur rdv
Prérequis	Aucun
Demande d'informations	Pour plus d'information, prenez contact avec nous dans votre région (Liège, Huy, Verviers, Arlon) par téléphone ou par mail. Consultez www.cdmliege.be



Entretien conseil individuel en Orientation

Type d'activité	Entretien individuel (en présentiel ou à distance)
Public concerné	Tout public
Objectifs	Clarifier ou confirmer le projet socioprofessionnel
Lieu - Durée	En Cité / Carrefour des Métiers ou En ligne - Durée : 1 heure - 1 à 4 entretiens d'environ une heure trente
Description	Entretien individuel - écoute et analyse du besoin en orientation Nous vous aidons à élaborer votre projet en tenant compte de vos centres d'intérêt, de vos compétences, de vos motivations et de leur adéquation avec le métier que vous pensez exercer. Nous mettons à votre disposition des informations relatives aux métiers.
Modalités d'inscription Toutes nos activités sont gratuites !	En libre accès ou sur rdv
Prérequis	Comprendre et parler le français
Demande d'informations	Pour plus d'information, prenez contact avec nous dans votre région (Liège, Huy, Verviers, Arlon) par téléphone ou par mail. Consultez www.cdmliege.be



Découvrir les étapes de l'orientation

Type d'activité	ACTIVITÉ COLLECTIVE
Public concerné	Tout public
Objectifs	Être aidé pour démarrer une démarche de réflexion sur son orientation professionnelle. Je veux m'orienter/me réorienter: quelles sont les étapes, les thématiques à explorer pour démarrer ma démarche.
Lieu - Durée	En ligne - Durée : 2 heures
Description	Réflexion sur le choix d'un ou plusieurs métier(s) en lien avec les motivations, les compétences nécessaires, la réalité du marché de l'emploi et les moyens utilisables pour concrétiser un projet professionnel. Présentation des éléments du projet professionnel : bilan, compétences, marché de l'emploi. Un entretien individuel de debriefing est prévu dans la semaine qui suit le module.
Modalités d'inscription	Contactez-nous par email cefo.huy@forem.be ou téléphone 085/27.41.31 Un conseiller vous guide vers l'activité qui vous convient ! Toutes nos activités sont gratuites !
Prérequis	Posséder un ordinateur/tablette et une connexion internet. Avoir accès à un matériel informatique et être capable de l'utiliser. Avoir une adresse e-mail. Comprendre, parler et lire le français. Être prêt à s'impliquer dans un travail de réflexion.
Demande d'informations	Pour plus d'information, prenez contact avec le Carrefour de HUY par email cefo.huy@forem.be ou téléphone 085/27.41.31 Consultez www.cdmliege.be



Découvrez l'offre de service de la Cité des Métiers de Liège !

Type d'activité	Activité collective
Public concerné	Si public scolarisé, indiquez le niveau scolaire.
Objectifs	<p>Vous êtes en recherche d'un projet de métier, d'études, de formation, d'aide pour la recherche d'un stage, d'un emploi, de conseils pour la création de votre activité d'indépendant ?</p> <p>Venez découvrir tous les services que nous proposons sur nos différents sites.</p>
Lieu - Durée	En Cité / Carrefour des Métiers - Durée : 1 heure minimum
Description	Présentation interactive des services proposés, présentation des activités : Orientation, Formation, Aide à la Création d'activité, Emploi.
Modalités d'inscription	Contactez-nous par téléphone ou par mail - www.cdmliege.be/contact Toutes nos activités sont gratuites !
Prérequis	Aucun prérequis
Demande d'informations	Pour plus d'information, prenez contact avec nous dans votre région (Liège, Huy, Verviers, Arlon) par téléphone ou par mail. Consultez www.cdmliege.be



En Phase avec mon futur métier

Type d'activité	Activité collective
Public concerné	Tout public
Objectifs	<p>Prendre conscience que la définition d'un projet professionnel passe par différentes phases</p> <p>A quelle étape du processus d'orientation suis-je et quels enseignements en tirer ? Comment me servir de la réflexion déjà entamée ?</p> <p>Identifier les freins, les besoins, les émotions, les valeurs, les phases du changement</p> <p>Choisir les compétences que je souhaite mettre en œuvre au quotidien dans mon futur métier</p>
Lieu - Durée	<p>En ligne (via le logiciel Teams) – Durée : 3h</p> <p>A la Cité des Métiers de Liège (Square des Conduite d'Eau, 9 à 4020 Liège)</p>
Description	<p>Présentation de la CDM, des enjeux et notions-clés de l'atelier</p> <p>Roue du changement d'Hudson et positionnement du participant</p> <p>Questionnaire sur les aspirations professionnelles du participant</p> <p>Familles et listes de métiers</p> <p>Présentation de sites/pistes d'exploitation des listes</p> <p>Présentation du suivi et clôture</p>
Modalités d'inscription	<p>Contactez-nous par email info@cdmliege.be ou téléphone 04 / 230 00 02</p> <p>Un conseiller vous guide vers l'activité qui vous convient !</p> <p>Toutes nos activités sont gratuites !</p>
Prérequis	Bonne compréhension orale et écrite du français. Pas de niveau scolaire prérequis.
Demande d'informations	<p>Pour plus d'information, prenez contact avec la Cité des Métiers de Liège par email info@cdmliege.be ou téléphone 04 / 230 00 02</p> <p>Consultez www.cdmliege.be</p>



JOB EXPEDITIONS

Type d'activité	Activité collective - Visite d'entreprise
Public concerné	<p>Selon les projets :</p> <ul style="list-style-type: none"> • Les élèves de 4ème, 5ème, 6ème et 7ème années de l'enseignement secondaire (toutes filières confondues) et leurs enseignants • Les étudiants de l'enseignement supérieur • Les chercheurs d'emploi (candidats pour des formations)
Objectifs	<ul style="list-style-type: none"> • Mieux connaître le fonctionnement global d'une entreprise; • Améliorer la connaissance concrète des métiers et leur diversité; • Découvrir des produits et des technologies; • Découvrir les compétences qui sont recherchées par les entreprises pour s'intéresser aux filières d'enseignement et de formation qui mènent à ces métiers; • Développer un sentiment de fierté à l'égard des entreprises locales et leurs innovations.
Lieu - Durée	2h30
Description	<p>VISITE D'UNE ENTREPRISE par une classe / un groupe accompagné. Ces visites sont préparées et adaptées aux visiteurs, avec l'aide de l'entreprise qui s'investit dans l'organisation et qui sollicite les témoignages de ses collaborateurs sur leur poste de travail.</p>
Modalités d'inscription	<p>www.cdmliege.be - Inscription d'un groupe classe via le professeur ou le CPMS</p> <p>Toutes nos activités sont gratuites !</p>
Partenaires organisateurs	Les entreprises
Demande d'informations	<p>Pour plus d'information, prenez contact avec la Cité des Métiers de Liège par email info@cdmliege.be ou téléphone 04 / 230 00 02</p> <p>Consultez www.cdmliege.be</p>



MIEUX SE CONNAÎTRE POUR CHOISIR SES ÉTUDES

Type d'activité	Atelier collectif
Public concerné	Jeunes entre 16 et 25 ans, envisageant de se (ré)orienter vers les études supérieures
Objectifs	L'objectif de cette activité est d'amener les participants, au travers de différentes activités individuelles et collectives, à prendre conscience de l'importance de la connaissance de soi dans le processus d'orientation. Et de manière plus globale, les participants peuvent se rendre compte que ce processus prend du temps.
Lieu - Durée	Au sein de la Cité des Métiers de Liège ou au Carrefour Métiers d'Arlon. D'autres lieux pourraient être proposés à l'avenir - Durée : 2h30
Description	<p>Cet atelier est composé d'activités individuelles et collectives.</p> <p>Avec différents outils et supports, les participants sont amenés à réfléchir sur leurs fonctionnements, leurs traits de personnalité, leurs valeurs... tout en faisant du lien avec des projets d'études ou professionnels.</p> <p>Enfin, un plan d'actions est proposé aux participants pour qu'ils puissent poursuivre au mieux leur réflexion de (ré)orientation.</p>
Modalités d'inscription	Inscrivez-vous en ligne : https://www.poleliiegelux.be/index.php/fr/atelier-mieuxseconnaitre-liege
Partenaires organisateurs	Le Pôle académique Liège-Luxembourg
Demande d'informations	Pour plus d'informations, prenez contact avec Aurélie HOGGE, conseillère en orientation au Pôle Académique Liège-Luxembourg : 04/366.41.62 - aurelie.hogge@polell.be (du lundi au mercredi).



Miti, la plateforme de conseil en ligne

Type d'activité	ENTRETIEN INDIVIDUEL, EN LIGNE PAR TCHAT
Public concerné	Toute personne en recherche d'information en matière d'orientation, études, formations ou création d'activité
Objectifs	Obtenir rapidement une première information sur son orientation, ses études ou sa formation et la création d'une activité
Lieu - Durée	En ligne - Durée : Echange de 20 minutes par tchat via la plateforme MITI
Description	Un entretien dure 20 minutes en moyenne. Néanmoins, il durera autant de temps que nécessaire suivant la demande. Si la demande nécessite un approfondissement ou un entretien plus long, le ou la conseiller.ère proposera un rendez-vous.
Modalités d'inscription	Accès libre - Se rendre sur la Plateforme MITI du lundi au vendredi de 9h à 12h. Un.e agent.e d'accueil vous met en contact avec un.e conseiller.ère. Toutes nos activités sont gratuites ! Permanence spéciale "enseignement" le premier mercredi du mois après-midi.
Prérequis	Savoir lire et écrire Avoir une maîtrise de base de l'outil informatique
Partenaires organisateurs	Les Cités des Métiers de Wallonie et leurs centres associés en Wallonie et à Bruxelles.
Liens et documents utiles	Miti, la plateforme de conseil en ligne www.miti.be
Demande d'informations	Pour plus d'information, prenez contact avec nous dans votre région (Liège, Huy, Verviers, Arlon) par téléphone ou par mail. Consultez www.cdmliege.be



MON METIER DEMAIN

Type d'activité	Événement annuel - inscription individuelle
Public concerné	Elèves de 5ème année du secondaire
Objectifs	<p>Rencontrer des professionnels - Visiter une entreprise :</p> <p>Rencontrer des professionnels, c'est l'opportunité de les interroger sur leur métier au quotidien, leur parcours, leur expérience, leur passion.</p> <p>Visiter des entreprises, c'est se rapprocher concrètement du monde du travail, découvrir des infrastructures, rencontrer des professionnels sur leur poste de travail et au sein de leur équipe.</p>
Lieu - Durée	Liège et ses alentours - 1 journée divisée en 2 parties distinctes
Description	<p>Matin : Événement pour un large public (700 élèves) : Rencontre entre élèves et professionnels en « speed meeting », tables-rondes représentant 12 domaines d'activités</p> <p>Après-midi : Visite d'une entreprise / d'une organisation / d'une institution publique</p>
Modalités d'inscription	<p>Campagne annuelle d'inscription par le Pôle Académique Liège Luxembourg.</p> <p>Toutes nos activités sont gratuites !</p>
Partenaires organisateurs	Le Pôle Académique Liège-Luxembourg
Demande d'informations	<p>Pour plus d'information, prenez contact avec la Cité des Métiers de Liège par email info@cdmliege.be ou téléphone 04 / 230 00 02</p> <p>Consultez www.cdmliege.be</p>



« Les Métiers vont à l'école » :

Mieux se connaître pour ouvrir les possibles ! (Atelier 1)

Type d'activité	ACTIVITÉ COLLECTIVE
Public concerné	Elèves de 4ème, 5ème, 6ème et 7ème années (section générale, technique ou professionnelle). Maximum 20- 25 élèves.
Objectifs	Prendre conscience que la connaissance de soi est une des pièces du puzzle de l'orientation. Réfléchir sur qui on est et faire le lien avec les caractéristiques des métiers, des secteurs d'activité existants.
Lieu - Durée	En classe ou en Cité/Carrefour des Métiers Durée : 1h40 (2 x 50 min)
Description	Atelier en sous-groupes : <ul style="list-style-type: none"> • Quiz individuel sur les traits de personnalité, les savoir-faire, les motivations • Les pistes de métiers selon les profils • Découverte et appropriation d'outils pour se renseigner sur les métiers en autonomie • Informations sur les métiers en pénurie
Modalités d'inscription	Inscription d'un groupe classe via le professeur ou le CPMS. Prenez contact avec la CDM de votre région (Liège, Huy, Verviers, Arlon) par email ou téléphone - www.cdmliege.be/contact Un conseiller vous guide vers l'activité qui vous convient !
Prérequis	Aucun prérequis n'est nécessaire. Un accompagnement en amont et en aval par l'établissement scolaire est conseillé.
Liens et documents utiles	Témoignage d'élèves sur notre chaîne Youtube « Cité des Métiers de Liège 2022 » https://www.youtube.com/watch?v=f3vYi5dgrtM
Demande d'informations	Pour plus d'information, prenez contact avec nous dans votre région (Liège, Huy, Verviers, Arlon) par téléphone ou par mail. Consultez www.cdmliege.be



« Les Métiers vont à l'école »

Mes critères de choix, mes secteurs et les métiers possibles !
(Atelier 2)

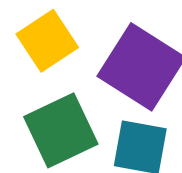
Type d'activité	Activité collective
Public concerné	Elèves de 5ème, 6ème et 7ème années des sections générales, techniques et professionnelles (Maximum 20-25 élèves)
Objectifs	Prendre conscience de ses critères de choix au travers des caractéristiques idéales de son futur métier Ouvrir les possibilités de métiers et secteurs d'activité Confirmer son choix d'études supérieures ou de métier en utilisant des ressources documentaires pertinentes
Lieu - Durée	En classe ou en Cité/Carrefour des Métiers Durée : 1h40 (2 x 50 min)
Description	Atelier en sous-groupes : <ul style="list-style-type: none"> • « Choix de métiers » au départ d'exercices sur les critères de choix et les secteurs d'activité • Réflexion sur les parcours d'études et de formation en lien avec des métiers • Recherches complémentaires individualisées sur les métiers et les études/formations • Premier éclairage sur les motivations intrinsèques et extrinsèques et les différentes attitudes face aux choix
Modalités d'inscription	Inscription d'un groupe classe via le professeur ou le CPMS Prenez contact avec la CDM de votre région (Liège, Huy, Verviers, Arlon) par email ou téléphone www.cdmliege.be/contact
Toutes nos activités sont gratuites !	
Prérequis	Aucun prérequis. Cet atelier peut être animé indépendamment de l'atelier 1 « Ouvrir les possibles ».
Liens et documents utiles	Témoignages d'élèves sur notre chaîne Youtube « Cité des Métiers de Liège 2022 » https://www.youtube.com/watch?v=f3vYi5dgrtM
Demande d'informations	Pour plus d'information, prenez contact avec nous dans votre région (Liège, Huy, Verviers, Arlon) par téléphone ou par mail Consultez www.cdmliege.be



« Les Métiers vont à l'école »

Prendre contact avec le monde de l'entreprise ! (Atelier 3)

Type d'activité	Atelier collective
Public concerné	Elèves de 5ème, 6èmes et 7èmes années des sections générales, techniques et professionnelles (Maximum 20- 25 élèves)
Objectifs	Découvrir les secteurs d'activité et perspectives d'emploi de son (futur) métier
Lieu - Durée	En classe ou en Cité/Carrefour des Métiers Durée : 1h40 (2 x 50 min)
Description	Atelier en sous-groupes : <ul style="list-style-type: none"> • Les structures d'entreprises • Rencontrer un professionnel pour découvrir son métier : qui contacter et comment ? • Travail sur les outils de prise de contact
Modalités d'inscription	Inscription d'un groupe classe via le professeur ou le CPMS Prenez contact avec la CDM de votre région (Liège, Huy, Verviers, Arlon) par email ou téléphone www.cdmliege.be/contact
Prérequis	Aucun prérequis. Cet atelier peut être animé indépendamment des ateliers 1 et 2 « Les métiers vont à l'école »
Liens et documents utiles	Témoignages d'élèves sur notre chaîne Youtube « Cité des Métiers de Liège 2022 » https://www.youtube.com/watch?v=f3vYi5dqrtM
Demande d'informations	Pour plus d'information, prenez contact avec nous dans votre région (Liège, Huy, Verviers, Arlon) par téléphone ou par mail. Consultez www.cdmliege.be



ORIENT' ACTIONS

Type d'activité	Activité collective
Public concerné	Elèves du secondaire en fin de tronc commun, inscrits dans un établissement
Objectifs	<p>L'activité Orient'Actions permet aux élèves du secondaire, en fin de tronc commun, d'appréhender concrètement le monde du travail et la diversité de ses métiers par le biais d'une visite d'entreprise adaptée au public.</p> <p>L'accompagnement des jeunes, en amont et en aval, par des professionnels de l'orientation, apporte une plus-value à cette expérience, afin de contribuer à leur orientation scolaire et professionnelle.</p>
Lieu - Durée	Activité en 4 temps sur l'année scolaire
Description	<p>L'activité Orient'Actions permet aux élèves du secondaire, en fin de tronc commun, d'appréhender concrètement le monde du travail et la diversité de ses métiers par le biais d'une visite d'entreprise adaptée au public.</p> <p>L'accompagnement des jeunes, en amont et en aval, par des professionnels de l'orientation, apporte une plus-value à cette expérience, afin de contribuer à leur orientation scolaire et professionnelle.</p>
Modalités d'inscription	<p>Une campagne de communication et d'inscription est mise en place avec les écoles du bassin liégeois. Inscription d'un groupe classe via le professeur ou le CPMS</p> <p>Toutes nos activités sont gratuites !</p>
Partenaires organisateurs	La Chambre Enseignement de l'IBEFÉ de Liège, la Cité des Métiers (CDM) de Liège, les CPMS du Bassin de Liège et leurs partenaires.
Demande d'informations	<p>Pour plus d'information, prenez contact avec la Cité des Métiers de Liège par email info@cdmliege.be ou téléphone 04 / 230 00 02</p> <p>Consultez www.cdmliege.be</p>



“Première réflexion sur le projet professionnel”

Type d'activité	ACTIVITÉ COLLECTIVE
Public concerné	Toute personne se trouvant dans une démarche d'orientation : demandeur d'emploi, étudiant, travailleur, ...
Objectifs	Initier une réflexion sur l'orientation en identifiant mes motivations, mes savoirs-faire, mes savoirs-être et mes savoirs.
Lieu - Durée	En Cité / Carrefour des Métiers - Durée : 3h (un entretien individuel peut suivre en fonction des besoins de la personne).
Description	Travail en sous-groupe pour susciter la réflexion dans les échanges pour identifier son profil professionnel, découvrir les domaines d'activité et les métiers liés à ce profil, apprendre à rechercher l'information concernant les domaines et les métiers, savoir s'informer sur les offres de formation.
Modalités d'inscription	Contactez-nous par email ou téléphone ou via www.cdmliege.be/contact Un conseiller vous guide vers l'activité qui vous convient ! Toutes nos activités sont gratuites !
Prérequis	Bon niveau de lecture du français
Demande d'informations	Pour plus d'information, prenez contact avec nous dans votre région (Liège, Huy, Verviers, Arlon) par téléphone ou par mail. Consultez www.cdmliege.be



"Questions" d'Orientation

Type d'activité	ACTIVITÉ COLLECTIVE
Public concerné	Toute personne étant au DEBUT de sa réflexion en vue d'une démarche d'orientation professionnelle
Objectifs	Entamer une réflexion sur le choix d'un ou plusieurs métier(s) en lien avec vos motivations, les compétences nécessaires, la réalité du marché de l'emploi et les moyens utilisables pour concrétiser votre projet professionnel
Lieu - Durée	Au Carrefour des Métiers de Huy - Durée : 3 heures
Description	<p>Présentation de concepts, tels que : motivation, transfert de compétences, polyvalence, marché du travail</p> <p>Réflexion sur la manière de choisir un métier en tenant compte des désirs, des compétences et de la réalité du marché de l'emploi</p> <p>Panel de questions utiles à la réflexion et à la mise en œuvre du projet :</p> <ul style="list-style-type: none"> - Comment évaluer ma motivation ? - Comment structurer ma réflexion ? - Comment puis-je utiliser mes compétences ? - Comment dresser mon portrait ?
Modalités d'inscription	<p>Contactez-nous par email cefo.huy@forem.be ou téléphone 085/27.41.31</p> <p>Un conseiller vous guide vers l'activité qui vous convient !</p> <p>Toutes nos activités sont gratuites !</p>
Prérequis	<p>Contactez-nous par email cefo.huy@forem.be ou téléphone 085/27.41.31</p> <p>Un conseiller vous guide vers l'activité qui vous convient !</p>
Demande d'informations	<p>Pour plus d'information, prenez contact avec le Carrefour de HUY par e-mail cefo.huy@forem.be ou téléphone 085/27.41.31</p> <p>Consultez www.cdmliege.be</p>



Séance d'information "Les Métiers de La Défense"

Type d'activité	ACTIVITÉ COLLECTIVE
Public concerné	Tout public intéressé
Objectifs	<p>Un job à la Défense ça vous tente ? Toute l'info et les réponses à vos questions sur :</p> <ul style="list-style-type: none"> • Les conditions d'accès à « La Défense » • Les postes qui correspondent à votre profil • Le parcours de sélection • Les formations proposées en vue d'exercer un emploi militaire parmi les 4 composantes (terre, mer, air, médicale).
Lieu - Durée	Séance d'information : en Cité / Carrefour des Métiers - Durée : 2 heures
Description	<p>Présentation des nombreux métiers de la Défense par un représentant de la Défense en charge du recrutement des candidats</p> <p>Présentation des conditions d'accès, échanges et réponses immédiates aux questions des participants</p>
Modalités d'inscription	<p>Contactez-nous par e-mail ou téléphone - www.cdmliege.be/contact ou inscrivez-vous via le formulaire d'inscription.</p> <p>Toutes nos activités sont gratuites !</p>
Partenaires organisateurs	La Défense, Centre d'information de Liège.
Liens et documents utiles	www.mil.be
Demande d'informations	<p>Consultez notre agenda sur www.cdmliege.be</p> <p>Les mercredis après-midi, une séance d'information a lieu dans votre région. Pour plus d'information ?</p> <p>Prenez contact avec nous (Liège, Huy, Verviers, Arlon) par téléphone ou par mail.</p>



TESTS D'ORIENTATION EN LIGNE : LE VRAI DU FAUX

Type d'activité	Atelier collectif
Public concerné	Jeunes entre 16 et 25 ans, envisageant de se (ré)orienter vers les études supérieures
Objectifs	L'objectif de cette activité est d'amener les participants à découvrir des tests et outils d'orientation en ligne (test de personnalité, d'intérêts, de valeurs) en prenant conscience des avantages, mais aussi des limites de ceux-ci. Des pistes pour exploiter ces résultats et les mettre en lien avec son projet d'études supérieures sont proposées.
Lieu - Durée	Au sein de la Cité des Métiers de Liège ou au Carrefour Métiers d'Arlon. D'autres lieux pourraient être proposés à l'avenir - Durée : 2h30
Description	<p>Cet atelier est composé d'activités individuelles et collectives.</p> <p>Après une présentation des caractéristiques des tests et outils en ligne, un questionnaire de personnalité est proposé.</p> <p>Les résultats sont ensuite exploités de différentes manières pour prendre conscience des limites et avantages de tels outils, mais aussi pour nourrir sa réflexion sur son projet d'études supérieures.</p> <p>D'autres outils en ligne sont présentés aux participants. Enfin, un plan d'actions est proposé pour poursuivre leur réflexion de (ré)orientation.</p>
Modalités d'inscription	Inscrivez-vous en ligne : https://www.poleliiegelux.be/fr/atelier-testorientation
Partenaires organisateurs	Le Pôle académique Liège-Luxembourg
Demande d'informations	Pour plus d'informations, prenez contact avec Aurélie HOGGE, conseillère en orientation au Pôle Académique Liège-Luxembourg : 04/366.41.62 - aurelie.hogge@polell.be (du lundi au mercredi).



Information sur la "Validation des compétences"

Type d'activité	Entretien individuel ou activité collective
Public concerné	Tout public intéressé (avec expérience professionnelle dans un métier)
Objectifs	Grâce à une expérience, vous avez acquis des compétences, des savoir-faire sans avoir un diplôme en lien avec le métier exercé. La validation de compétences est un processus qui permet de faire reconnaître ses compétences acquises.
Lieu - Durée	Entretien individuel : en Cité / Carrefour des Métiers ou En ligne - Durée : 1 heure Séance d'information : en Cité / Carrefour des Métiers / Centre de Formation ou En ligne - Durée : 1 heure
Modalités d'inscription	Contactez-nous par email ou téléphone - www.cdmliege.be/contact Toutes nos activités sont gratuites !
Prérequis	Avoir une expérience professionnelle acquise par la pratique en Belgique ou ailleurs.
Partenaires organisateurs	Consortium de Validation des compétences
Liens et documents utiles	www.validationdescompetences.be
Demande d'informations	Pour plus d'information, prenez contact avec nous dans votre région (Liège, Huy, Verviers, Arlon) par téléphone ou par mail. Consultez www.cdmliege.be



Séance d'information « Création d'activité »

Type d'activité	Séance d'information collective
Public concerné	Tout public intéressé par la thématique de la création d'activité
Lieu - Durée	En présentiel dans les bureaux de la Cité des Métiers de Liège Durée : 2h30 Organisé une fois par mois
Objectifs	Dresser un aperçu général de la création d'entreprises de manière à donner toutes les informations nécessaires au porteur de projet avant d'entamer toute démarche
Description	Diverses thématiques sont abordées : les motivations pour se lancer, le profil de l'entrepreneur, l'importance de bien préparer son projet avant de se lancer, comment passer de l'idée au projet, l'accompagnement de projet, le statut de l'indépendant, les obligations et les droits des indépendants, le statut juridique, les formalités d'installation et les différents types d'aides et de financement.
Modalités d'inscription	La participation est gratuite mais l'inscription est obligatoire. Contacter la Cité des métiers de Liège au 04/230.00.02 ou par mail : info.liege@cdmetiers.be
Demande d'informations	Cité des Métiers de Liège Reyhan Kuçukyildiz : conseillère en création d'entreprise 04/230.00.02 Info.liege@cdmetiers.be

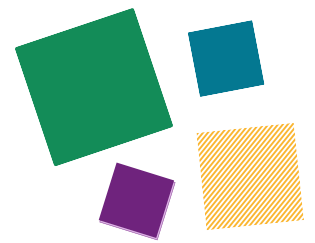
Atelier « Trouver un Stage ou un Job d'étudiant »

Type d'activité	COLLECTIVE
Public concerné	Etudiants de l'enseignement supérieur.
Objectifs	Savoir comment rechercher efficacement un stage / un job d'étudiants. Prendre conscience de cette expérience professionnelle pour la valoriser.
Lieu - Durée	Cité des Métiers de Liège – 2h30 (13H30-16h00).
Description	En se basant sur les étapes importantes d'une Recherche d'emploi efficace, en alternant théorie et pratique (activités individuelles ou en groupes), les participants apprennent les bonnes pratiques liées à ces étapes.
Modalités d'inscription Toutes nos activités sont gratuites !	Sur inscription individuelle. Contactez-nous par email info.liege@cdmetiers.be ou par téléphone 04 230 00 02.
Prérequis	Connaissance du français. Pas de prérequis.
Partenaires organisateurs	Collaboration entre le Service clientèle du Forem de Liège et les conseillers de La Cité des Métiers de Liège.
Demande d'informations	Pour plus d'information, prenez contact avec la Cité des Métiers de Liège soit par email info.liege@cdmetiers.be ou par téléphone au 04 230 00 02. Consultez cdmliege.be



PRET A L'EMPLOI ? Venez passer votre projet métier au CRASH-TEST

Type d'activité	Collective
Public concerné	Moins de 30 ans, inscrit comme demandeur d'emploi depuis moins de 2 ans, avec un positionnement métier, peu ou pas d'expérience professionnelle et des difficultés pour trouver un emploi en adéquation avec ses compétences.
Objectifs	Les participants seront en mesure d'identifier leurs compétences valorisables sur le marché de l'emploi et de déterminer quels sont leurs freins à l'emploi et les besoins qui en découlent en termes d'orientation, de formation et/ou d'aide à la recherche d'emploi
Lieu - Durée	Cité des métiers de Liège 3H (9 – 12h ou 13H30- 16H30)
Description	En se basant sur le travail fait préalablement et sur des fiches métiers, en alternant travail individuel ou en groupe, les participants seront capables d'identifier leur besoin pour soulever le(s) frein(s) à l'emploi selon 3 critères : l'orientation, la formation et/ou l'aide à la recherche d'emploi.
Prérequis	Niveau A2 en compréhension orale et écrite (cf grille de référence ELAO)) Préalable : entretien téléphonique de prise de contact et explication du déroulé - document d'identification des compétences techniques et softskills en lien avec le positionnement métier à compléter et à renvoyer obligatoirement avant l'atelier
Modalités d'inscription	Sur inscription individuelle. Contactez-nous par email info.liege@cdmetiers.be ou par téléphone 04 230 00 02. Toutes nos activités sont gratuites !
Partenaires organisateurs	Collaboration entre le Service clientèle du Forem de Liège et les conseillers de la CDM de Liège
Demande d'informations	Pour plus d'information, prenez contact avec la Cité des Métiers de Liège soit par email via info.liege@cdmetiers.be ou par téléphone au 04 230 00 02. Consultez cdmliege.be



PLUS D'INFORMATIONS ?

Contactez-nous !

**Cité des Métiers
de Liège**



SQUARE DES CONDUITES
D'EAU, 9 4020 LIÈGE

04/230.00.02

INFO@CDMLIEGE.BE

**Carrefour des Métiers
de Arlon**

RUE DE DIEKIRCH, 38
6700 ARLON

063/24.41.04

INFO.ARLON@CDMETIERS.BE

Partenaires

**Carrefour des Métiers
de Huy**

PLACE SAINT-SÉVERIN, 5A
4500 HUY

085/32.83.01

INFO.HUY@CDMETIERS.BE

Partenaires

**Carrefour des Métiers
de Verviers**

RUE DU COLLEGE 1/3
4800 VERVIERS

087/32.65.10

INFO.VERVIERS@CDMETIERS.BE

Partenaires